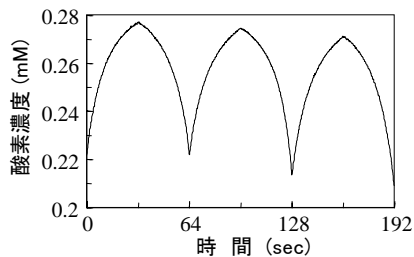


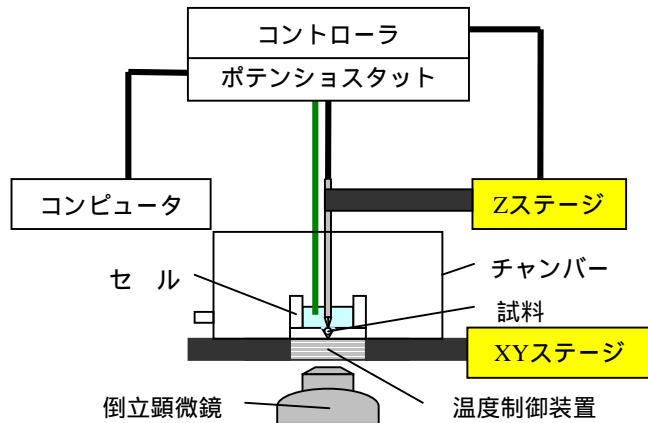
生産現場対応型ウシ胚品質診断装置の開発

品質診断ソフトの開発



解析ソフト

(受精胚呼吸活性計測装置の設計・製作)



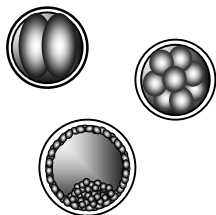
ウシ胚品質診断用測定キットの開発

多検体セルの製作

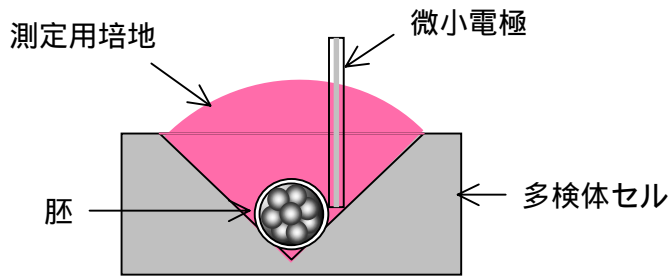


測定用培地の調製

ウシ受精胚及びクローン胚品質診断基準の設定



(胚の品質診断基準設定)



(胚の呼吸活性計測)

(高品質受精胚)



受胎率向上!



(受胚牛への移植)