

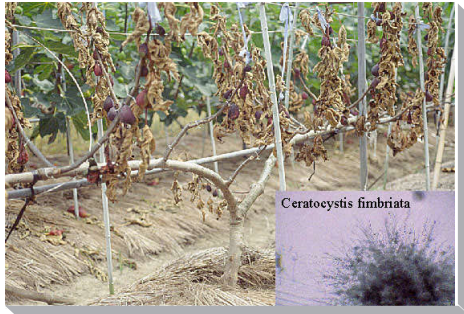
抵抗性台木を用いたイチジク株枯病防除技術の開発

- 1 台木に適した抵抗性イチジクの選抜
- 2 抵抗性台木への接ぎ木法の開発
- 3 台木使用を前提とするイチジクの栽培法の解明

Succeed 抵抗性台木を実用化
 ・産地の崩壊をくい止める
 ・環境に負担を掛けない



Needs



深刻な株枯病

完治できず被害が拡大。
 環境に配慮した防除が必要。

Seeds

抵抗性の品種や系統

でも、生長が弱く実が小さいのでそのままでは生産に使用しない



そこで・・・



2

接ぎ木法を開発する

- ・菌からの隔離と樹勢が両立する接ぎ木位置を解明
- ・中間台木を活用して樹勢を強化



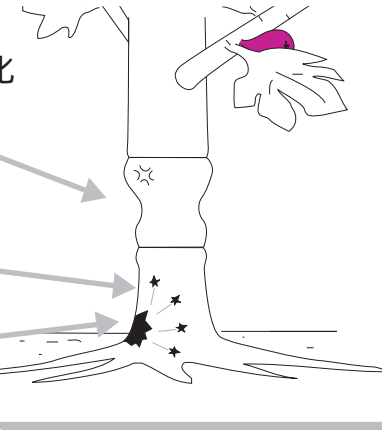
台木を選ぶ

- ・菌拡散が少なく樹勢が衰えない品種を迅速に選抜

1

菌の拡散を知る

- ・PCRで菌を精密に検出
- ・菌の挙動を解明



3

最適な栽培法を決める

- ・イチジクの密度効果の解明
- ・抵抗性台木を用いた栽培法の設計